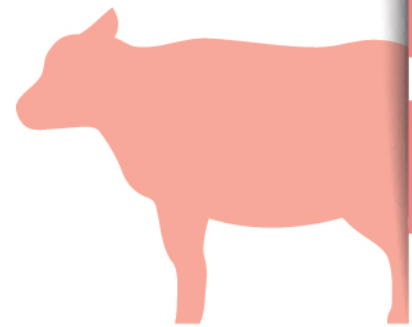


축종별 절식 여부 판단 가이드라인



적정절식시간

최소 16시간 이상, 24시간 내외 권장

판단부위

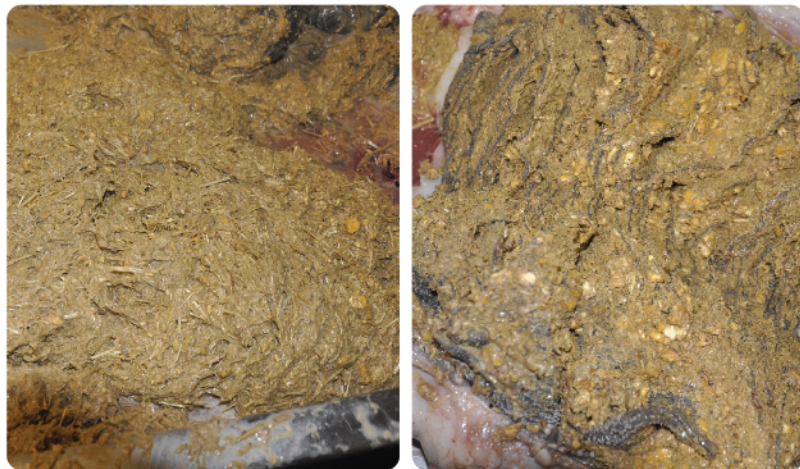
제3위

판단기준

사료 잔여량 및 곡물사료(옥수수) 소화상태

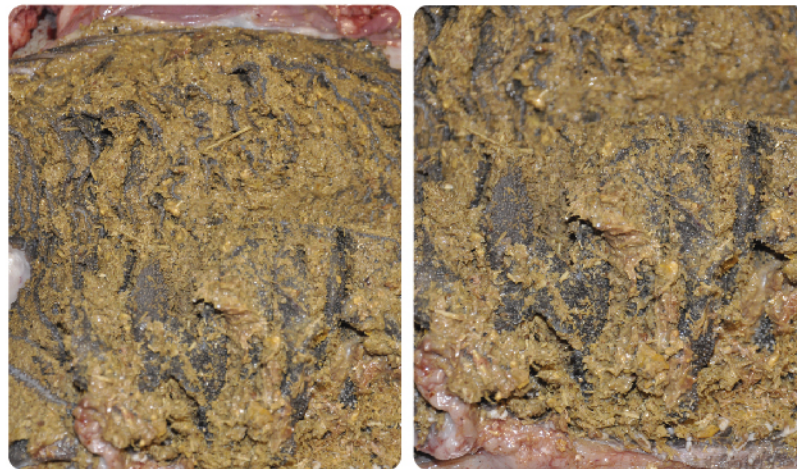
※ 주의 사항 : 본 자료는 사료 종류와 조성, 개체별 사료 습관, 섭취량 등에 따라 차이가 존재할 수 있음 - 뱃집과 비육후기 사료 섭취 시

8시간



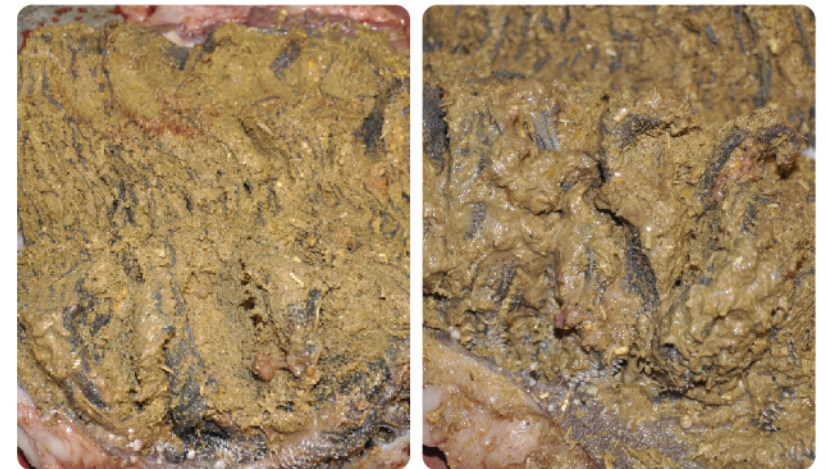
사료들 형태 온전
특히 곡물(옥수수) 형태 온전

12시간

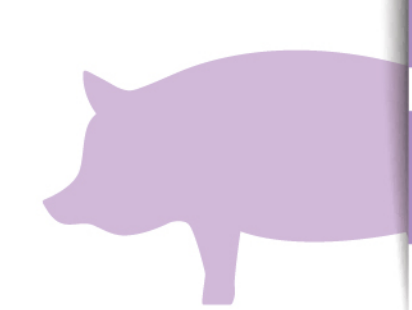


뱃집 소화 진행 중
곡물(옥수수) 형태 지속유지

16시간



뱃집은 거의 없으나
곡물(옥수수) 소화 불완전



적정절식시간

최소 12시간 권장

판단부위

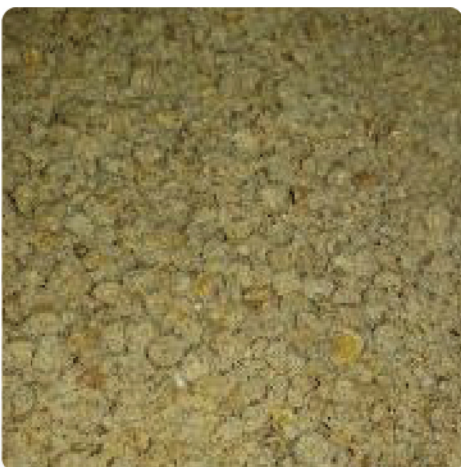
위(胃)

판단기준

사료 잔여량 및 소화상태

※ 주의 사항 : 본 자료는 곡물사료(옥수수) 기준으로 작성된 것이며 사료 종류와 조성, 개체별 사료 습관, 섭취량 등에 따라 차이가 존재할 수 있음

0시간



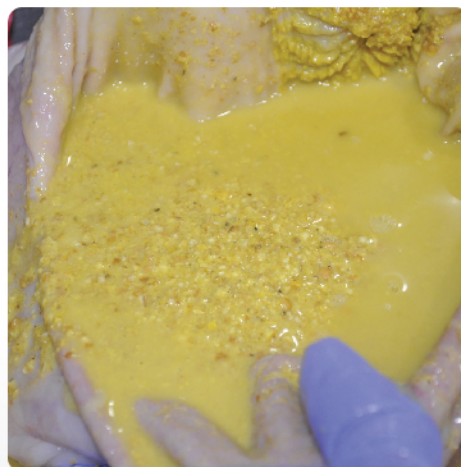
사료 섭취 전
곡물(옥수수) 사료

4시간



곡물(옥수수) 형태가
온전하며 잔여물이 가득함

8시간



소화 진행 및 곡물(옥수수)
형태 지속유지

12시간



소화액과 수분이 대부분이며
잔여물이 거의 없음

16시간



소화액과 수분이 대부분이며
잔여물은 없음



농림축산식품부

Ministry of Agriculture, Food and Rural Affairs

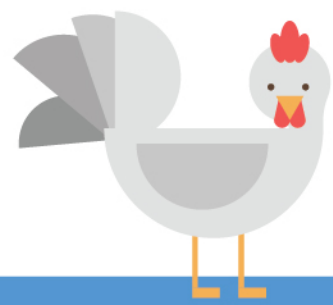


가축위생방역지원본부

Livestock Health Control Association

축종별 절식 여부 판단 가이드라인

닭

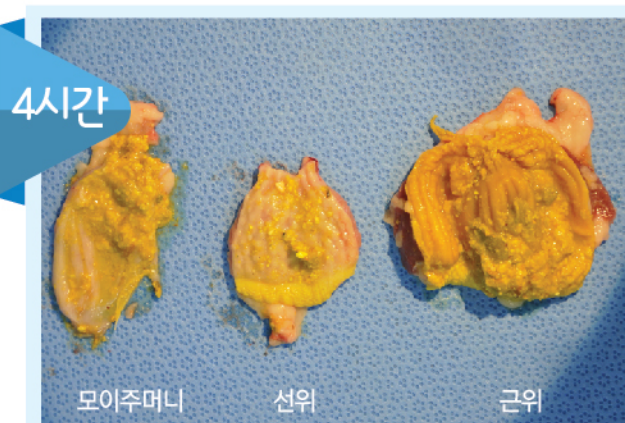


- 적정절식시간 : 최소 8시간 이상, 8~12시간 범위 권장
- 판단 부위 : 근위
- 판단 기준 : 사료 잔여량 및 소화상태

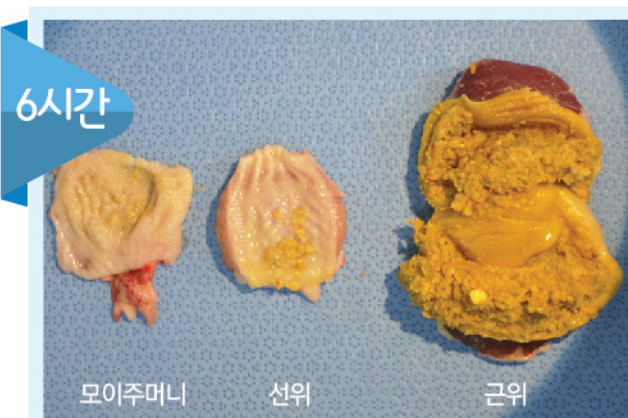
※ 주의 사항 : 본 자료는 사료 종류와 조성, 개체별 사료 습관, 섭취량 등에 따라 차이가 존재할 수 있음



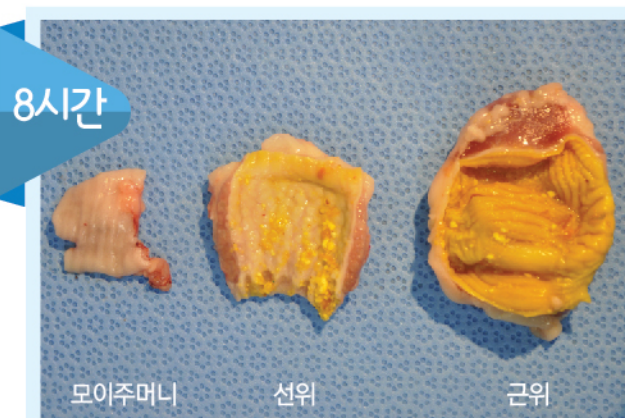
사료형태 온전,
내장 내 잔여물 가득 존재



소화 일부 진행 및
각 부위별 사료잔여물 존재



모이주머니,
선위 내용물이 비워지기 시작



선위 및 근위 내
사료 잔여물 일부 존재



근위 내 일부 사료잔여물과
모래, 돌 관찰



전 부위에서 사료가
남아있지 않음

오리



- 적정절식시간 : 최소 8시간 이상, 8~12시간 범위 권장
- 판단 부위 : 근위
- 판단 기준 : 사료 잔여량 및 소화상태

※ 주의 사항 : 본 자료는 사료 종류와 조성, 개체별 사료 습관, 섭취량 등에 따라 차이가 존재할 수 있음



사료형태 온전,
내장 내 잔여물 가득 존재



모이주머니 내용물이
비워지기 시작



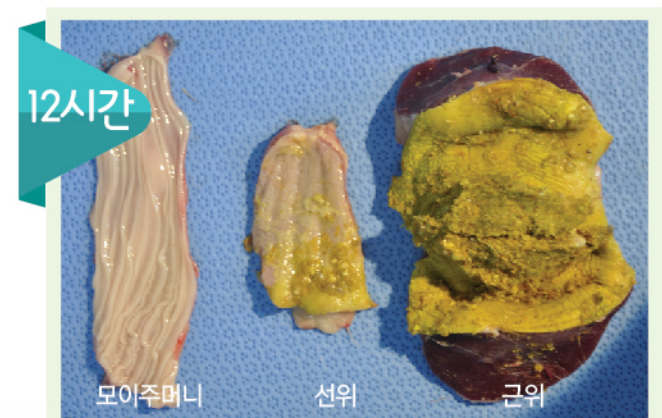
선위 및 근위 내 사료 잔여량
감소 시작



선위 및 근위 내
사료 잔여물 일부 존재



근위 내 일부 사료잔여물과
모래, 돌 관찰



전 부위에서 사료가
남아있지 않음