

조류인플루엔자(AI)·아프리카돼지열병(ASF) 예방 「농장 4단계 소독」 요령

1단계 농장 주변 생석회 벨트 구축



농장 진입로 폭 2m 이상·주변 50cm 이상 바닥이 보이지 않을 만큼 충분히 도포

- 1주일 간격 반복 도포, 비·눈 내린 후 즉시 재도포
- 도포된 생석회 위에 산성 소독제 살포 금지

2단계 농장 내부 매일 청소·소독

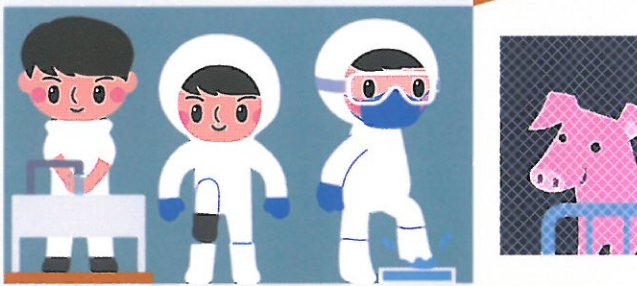


※ 소독약은 용법용량의 권장 희석배수 준수

- 농장 내부, 사료빈·퇴비사·출하대 주변 매일 청소·소독
- 야생조수류 유인 요소(사료·폐사축·왕겨 등) 방치 금지

3단계 축사 출입시 장화 갈아신기·손 소독

세척수 물(세척조)를 이용하여 장화에 붙은 유기물 제거 후 신발소독조 사용



※ 신발소독조 소독약은 2~3일 간격 교체

- 지정된 관리자 외 축사 출입 최대한 통제
- 축사 출입시 손 소독, 방역복·위생장갑·전용장화 착용

4단계 축사 내부 매일 소독

축사 청소·소독 순서

- ① 청소·세척 천장→벽→바닥 순
- ② 건조
- ③ 소독약 살포 천장→벽→바닥 순



- 사람·가축에 직접적인 소독제 분사 금지
- 가축과 직접 접촉하는 물품소독 철저히 및 외부 반출 금지

농장에서의 철저한 방역수칙 준수만이
가축질병 피해를 막아낼 수 있습니다.